

Инв.№ подл.	Подп. и дата	Взам.инв.№	Инв.№ дубл.	Подп. и дата	Справ. №	Перв. примен.

ПП-0610Б, 1950x2710, 1400x2200x2100, 1200 Е30 ЦТО, противовес слева

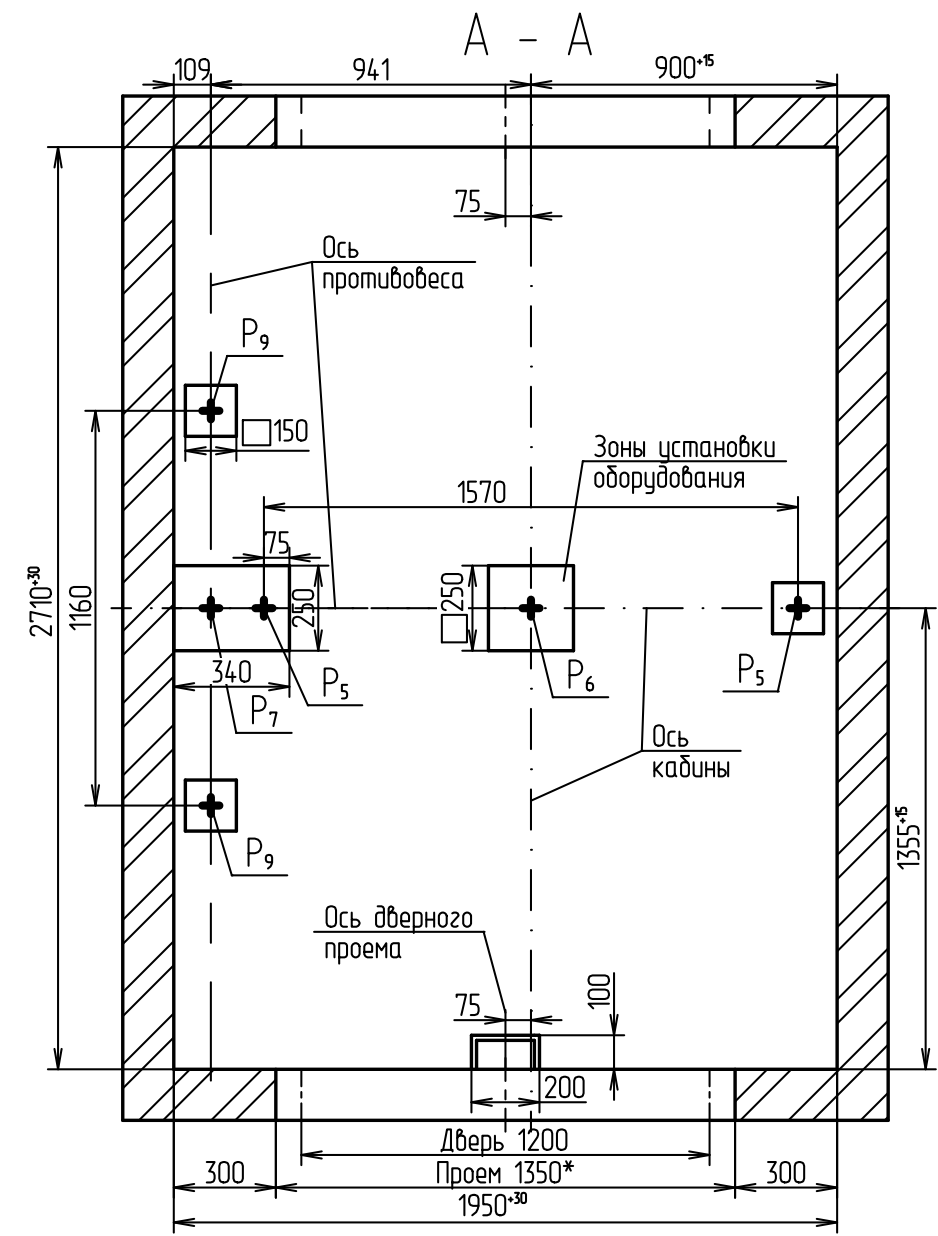
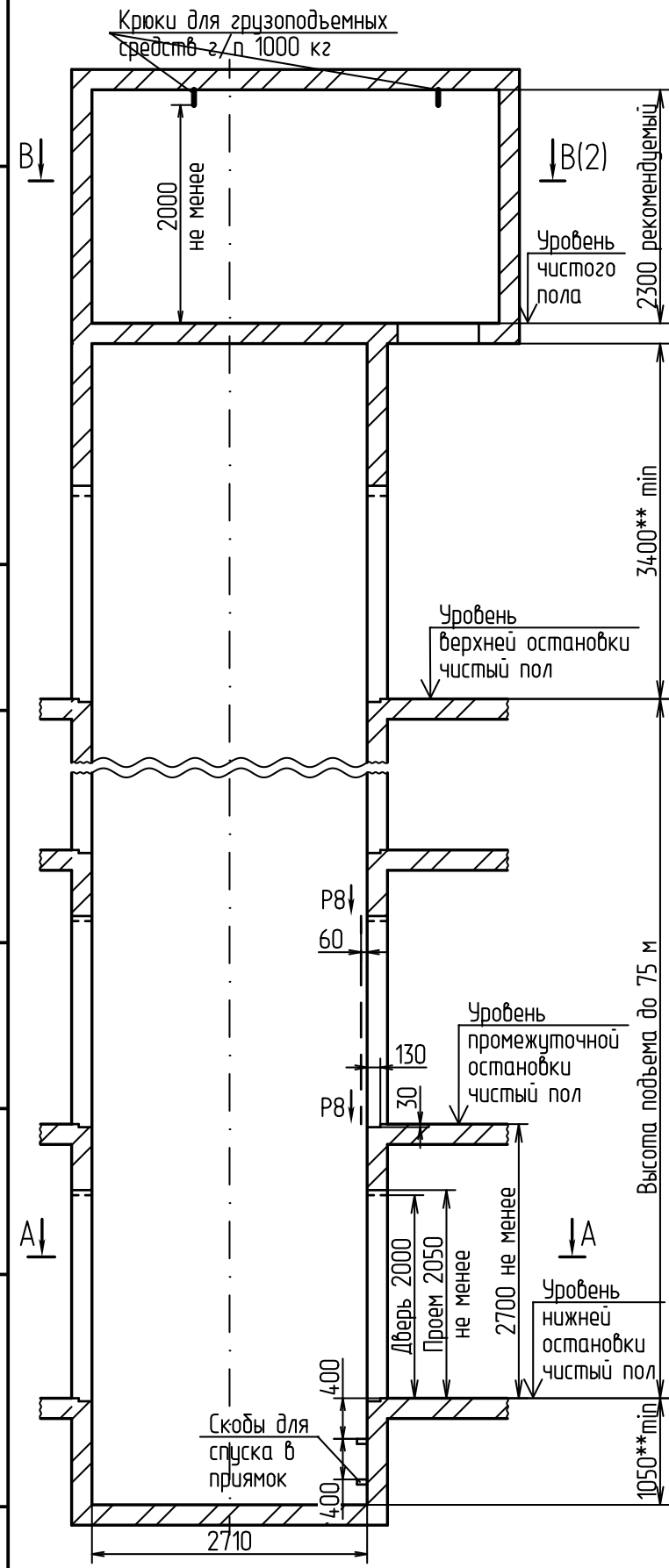


Таблица нагрузок на строительную часть от лифтовой установки

Нагрузка	Величина нагрузки, Н	Схема действия сил	Примечание		
P_1^1	5500	На опоры привода В - В (2)	Постоянные нагрузки		
P_1^2	11000				
P_1^3	12000				
P_1^4	6000				
P_1^{11}	9500				
P_1^{21}	22000				
P_1^{31}	12500				
P_1^{41}	6000				
P_2	1600			На детали крепления направляющих	Кратковременные нагрузки при посадке кабины на лобители
P_3	1500				
P_4	2000				
P_5	34500				
P_6	74000	На пята направляющих	Нагрузки, действующие одновременно и аварийно		
P_7	61500	На буфер кабины			
P_8	1200	На буфер противовеса	Постоянные нагрузки		
P_9	8500	На детали крепления дверей шахты в плоскости стены			
P_{10}	5000Н/м ²	На пята направляющих	Постоянные нагрузки		
P_{11}	14500	Подвеска тяговых канатов		Расчетные нагрузки	
P_{12}	12000				
P_{11}^1	26500				
P_{12}^1	27500				

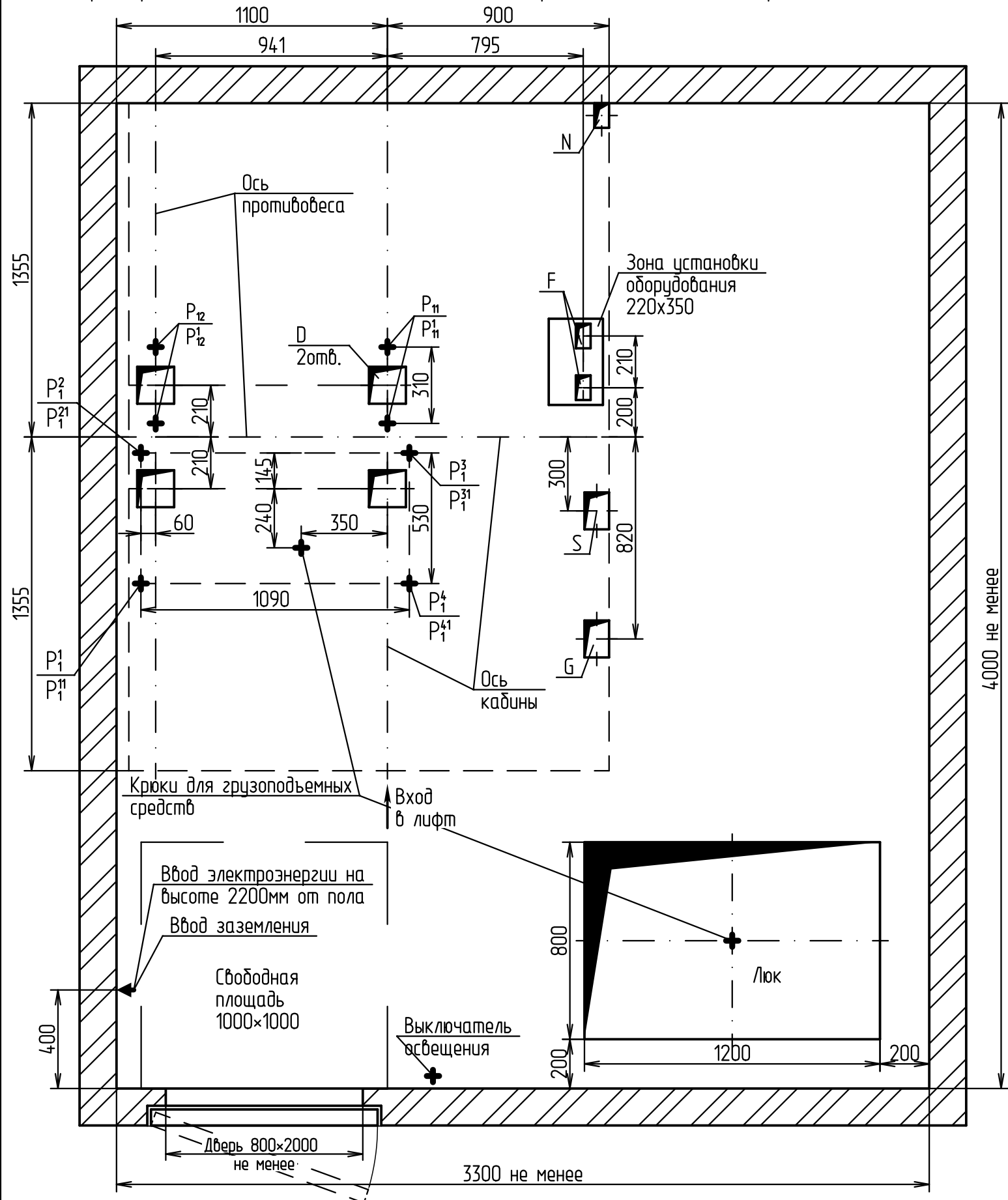
- Исходные данные для проектирования электроснабжения лифтов см. чертеж А34-01.04-23.
- Дверной проем 1350* допускается уменьшить до размера 1300 при условии вертикальных отклонений проемов по всей высоте шахты не более 10 мм.
- Выполнить контур защитного заземления в приямке лифта, в зоне верхнего этажа и в машинном помещении согласно чертежа А34-01.02-23. Соединить их непрерывной шиной; сечение шин - 100 мм min; материал шины - сталь.
- **Указанные размеры глубины приямка и высоты верхнего этажа - минимальные. Рекомендуется данные размеры увеличить на 100-300 мм.
- Остальные технические требования см. в "Общих положениях" чертежа А34-01.01-23.
- Возможно зеркальное исполнение оборудования относительно оси кабины.
- Лифты изготавливаются по ГОСТ Р 53780-2010.

- Крепление оборудования лифта (кронштейнов направляющих, дверей шахты и др.) осуществлять анкерами (в комплекте с лифтом не поставляется) в соответствии с монтажным чертежом.
- Толщина и материал стен шахты должны обеспечивать восприятие указанных нагрузок.
- Предусмотреть настилы для монтажа лифтового оборудования, см. "Общие положения" чертеж А34-01.01-23.
- Габариты машинного помещения, расположение люка и входа определяются из условий размещения и возможности обслуживания лифтового оборудования.
- Размеры и размещение отверстий под вызывные посты, переключатели режимов работы, световые указатели см. чертеж А34-01.03-23.

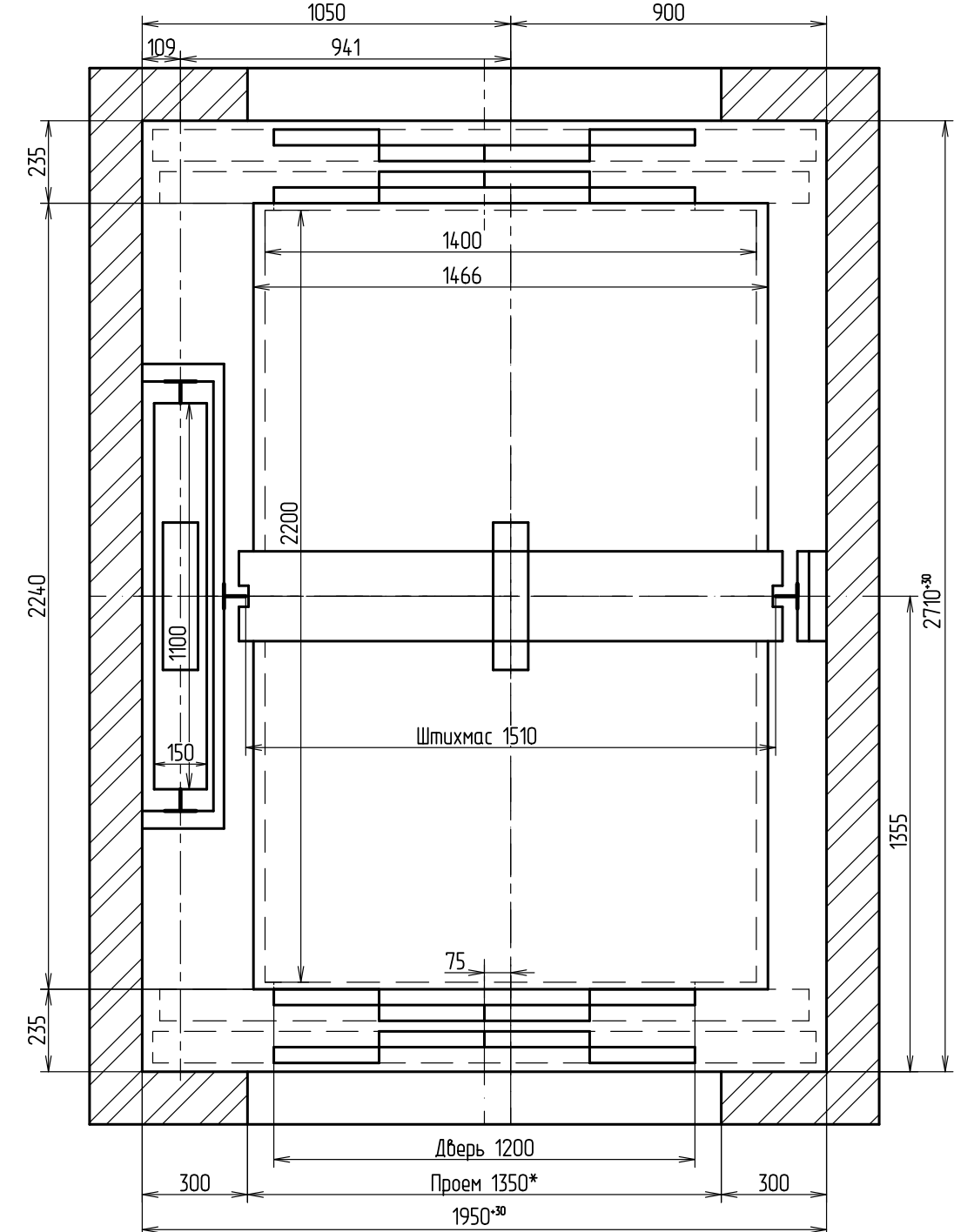
Изм./Лист	№ докум.	Подп.	Дата	ПП-0610Б, 1950x2710, 1400x2200x2100, 1200 Е30 ЦТО, противовес слева
Разраб.	Мартынова	<i>Мартынова</i>	15.01.24	Лифт пассажирский Q=630 кг, V=1.0 м/с
Проб.	Сазонов	<i>Сазонов</i>	15.01.24	
Т.контр.				
Н. контр.				Лист 1 / Листов 2
Утв.	Соломасов	<i>Соломасов</i>	15.01.24	
Лифт пассажирский Q=630 кг, V=1.0 м/с				АО "ЦЛЗ"

В - В(1)

Примерный план машинного помещения с расположением отверстий в плите МП



План шахты



Отв.	Ширина, мм	Глубина, мм	Назначение
D	150	150	Тяговые канаты
F	60	100	Канаты ограничителя скорости
G	100	150	Подвесной кабель
S	100	150	Электроразводка по шахте
N	60	100	Освещение шахты

Инв.№ подл.	Подп. и дата
Взам.инв.№	Инв.№ дробл.
Подп. и дата	Подп. и дата